

### Caramulo Motorfestival visitado por mais de 14.000 Pessoas



A segunda edição do Caramulo Motorfestival - Festival Internacional de Automóveis Clássicos e Desportivos, organizado pelo Museu do Caramulo, voltou a superar os números esperados,

acolhendo mais de 14.000 visitantes, durante os três dias do festival (7, 8 e 9 de Setembro) e o dobro dos automóveis do ano passado.

Para erguer este evento, que contava com diversas actividades como sejam a Rampa do Caramulo integrada no Campeonato Nacional de Montanha e no Troféu Caterham, a Rampa Histórica do Caramulo, o Rally Histórico Luso-Caramulo, o Passeio Histórico Viseu-Caramulo, a Feira de Automóvelia, a Pista e Parque Júnior para os mais novos, exposições temporárias e permanentes, concentrações de automóveis e actividades outdoor entre outras, estiveram envolvidas 500 pessoas, entre membros da organização, comissários, observadores, participantes, pilotos, mecânicos, expositores, voluntários e efectivos da GNR e Bombeiros.

Até lá, foram disponibilizadas imagens do evento para download em [www.caramulo-motorfestival.com](http://www.caramulo-motorfestival.com).

### Exposição Automóvel reforçada com quatro Veículos



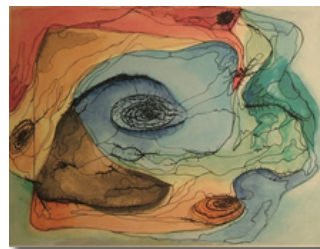
A colecção automóvel do Museu do Caramulo foi reforçada com mais quatro veículos, caminhando assim para uma exposição permanente cada vez mais completa em termos históricos.

Os veículos que agora se juntam à exposição são um Maserati 300S, de 1955, e um BMW 328, de 1938, reforçando assim o lado desportivo e de competição da colecção. Além destes dois automóveis, vieram ainda um jeep Willys, de 1945, e uma NSU Kettenkrad, uma moto com lagartas muito rara, de 1944. Estes dois veículos militares da segunda guerra mundial completam assim um núcleo histórico que tem vindo a ser desenvolvido na colecção do Museu do Caramulo.

### Museu do Caramulo empresta obras para a exposição "Encompassing the Globe", em Washington

O Museu do Caramulo emprestou duas peças da sua colecção para integrarem a exposição "Encompassing the Globe. Portugal and the World in the 16th and 17th Centuries" organizada pelas Freer Gallery of Art e Arthur M. Sackler Gallery, da Smithsonian Institution. As peças emprestadas, Caixa-ecrivaninha (FAL 372) e Jovem Japonês (FAL 376), são duas obras do século XVII muito representativas das relações culturais entre Portugueses e Japoneses.

### Museu do Caramulo recebe quatro doações de Ana Hatherly



A artista Ana Hatherly doou ao Museu do Caramulo uma serigrafia da sua autoria e três obras de João Vieira. A serigrafia faz parte da série "A mão inteligente" (FAL 541) e as obras de João Vieira, dois estudos (FAL 542 e FAL 543) e a obra final (FAL 544), demonstram o

processo de trabalho para a criação da capa do livro Sigma, editado por Ana Hatherly em 1965.

### Perguntas&Respostas

**Adelino Dinis > Director da revista Motor Clássico**



#### Qual é o museu da sua vida?

Gosto muito do Museu de Orsay, em Paris, que visitei com a minha mulher na nossa lua-de-mel. Em Portugal, o Museu do Caramulo e o Museu do Brinquedo, em Sintra, são os preferidos, pela qualidade e tema das suas colecções e por razões afectivas, relativamente aos seus responsáveis.

#### Gosta mais de entrar ou sair de um museu?

Gosto mais de estar lá dentro.

#### Qual é o seu carro de sonho?

Ferrari 250 GT "Tour de France".

#### Que viagem faria nele?

Um rali nos Alpes.

#### Com quem?

Com a minha mulher.

#### O Caramulo lembra-lhe...

O Dr. João Lacerda. O meu momento favorito com ele foi quando lhe dei uma breve boleia num Toyota Prius híbrido. Circulávamos apenas com o motor eléctrico, a baixa velocidade e em absoluto silêncio, quando exclamou: "Este carro é perigoso para os velhos a pé, que não o ouvem chegar..."